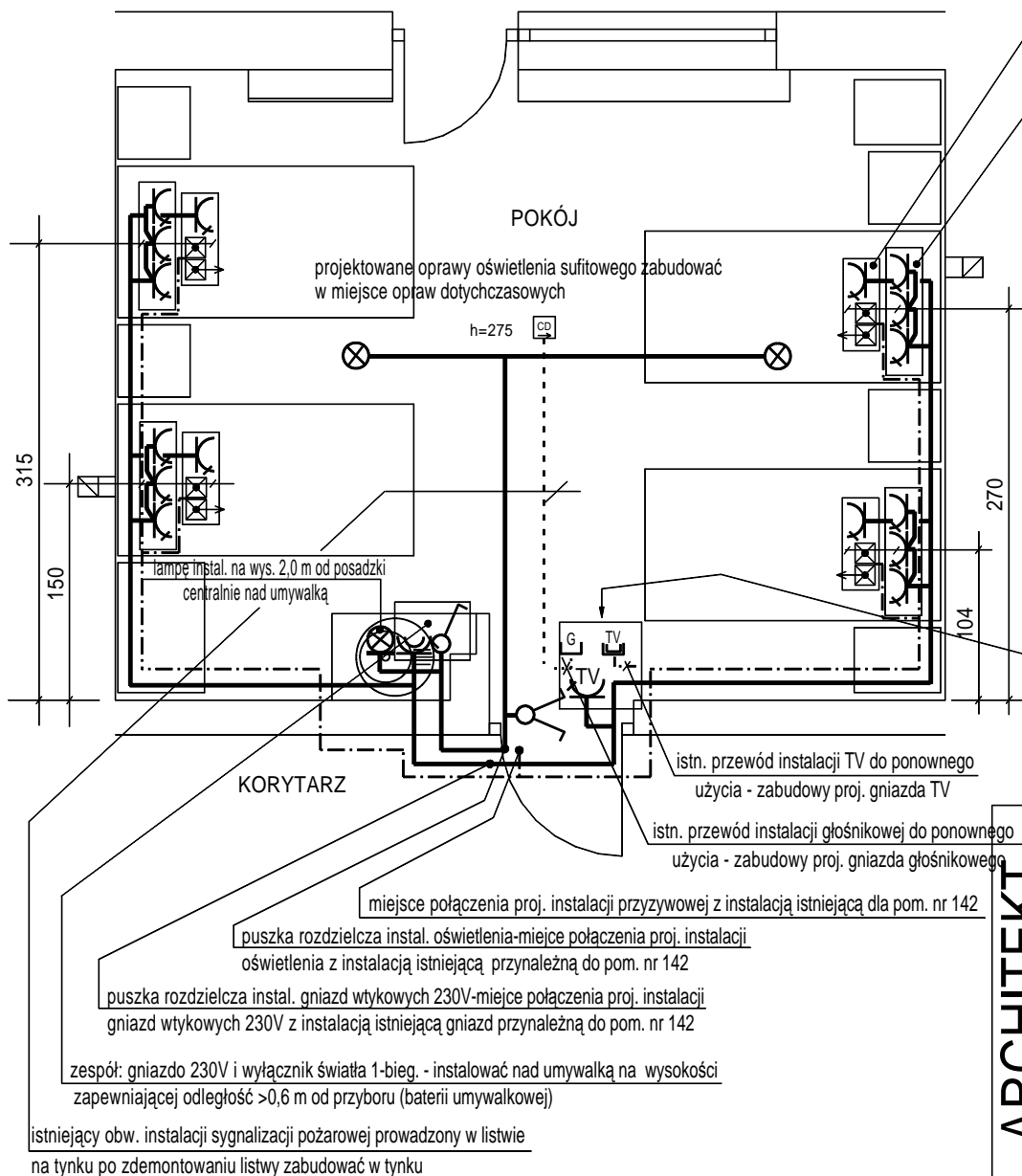


Pomieszczenie nr 142



zespół gniazd: 1 x 230V oraz gniazdo dla zabudowy modułu instal. przyzywowej zabudować na wys. 0,9 m od posadzki i w odległości od ściany "korytarzowej" jak podano na niniejszym rysunku

zespół gniazd: 3 x 230V zabudować na wys. 0,3 m od posadzki i w odległości od ściany "korytarzowej" jak podano na niniejszym rysunku

OZNACZENIA

- projektowany obw. jednofazowy 230 V
- - - projektowany obw. instalacji przyzywowej
- projektowany obw. instalacji TV
- projektowany obw. instalacji głośnikowej
- - - istniejący obw. instalacji sygnalizacji pożaru - do przebudowy
- ⊗ oprawa naścienna 1 x 60 W z regulowanym kątem źródła światła uzgodniona z Inwestorem
- ⊗ oprawa sufitowa (plafoniera) 2 x 60 W uzgodniona z Inwestorem
- ⌋ wyłącznik grupowy podtynkowy
- zespół gniazd: 230V, moduł przyzywowy zabudowany (zespolony) w ramce 2-krotnej w wykonaniu podtynkowym
- zespół: gniazdo 230V i wyłącznik światła 1-bieg. budowy hermetycznej IP 44, w wykonaniu podtynkowym zabudowany w ramce 2-polowej
- zespół gniazd: wtykowe TV-230V, antenowe TV, głośnikowe G zabudowany w ramce 3-krotnej w wykonaniu podtynkowym
- zespół gniazd: 3 x 230V zabudowany w ramce 3-krotnej w wykonaniu podtynkowym
- CD istniejąca czujka dymu

ARCHITEKT
PRACOWNIA PROJEKTOWA

OBIEKT:	Proj. bud. remontu pomieszczeń w budynku DPS - pom. nr 47, 48, 142, 143 i kaplica				
INWESTOR:	Gmina Miasta Tarnowa				
ADRES INWESTYCJI:	Dom Pomocy Społecznej im. Świętego Brata Alberta w Tarnowie				
PRZEDMIOT RYSUNKU:	PLAN INSTALACJI ELEKTRYCZNYCH - pom. nr 142				
PROJEKTOWAŁ :	PODPIS:	SPRAWDZIŁ :	PODPIS:	DATA:	RYS. NR
inż. Jerzy Florek upr. bud. nr 97/KW/75 w specjalności instalacje elektryczne				09.2018	4
Wszelkie prawa autorskie zastrzeżone - reprodukcja bez zgody autora zabroniona. Podstawa prawna - Ustawa z dnia 4 lutego 1994r. (Dz. U. nr 24 poz. 83 z dnia 23 lutego 1994r.)					SKALA 1:50